

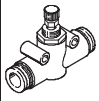
Válvulas de estrangulación GRO, montaje en el tubo



Válvulas de estrangulación GRO, montaje en el tubo

FESTO

Productos y códigos del producto

Cuadro general de productos									
Ejecución	Función de válvula	Ejecución	Tipo	Sentido de la salida de la conexión	Conexión neumática 2	Conexión neumática 1	qnN ¹⁾ [l/min]	Elemento de ajuste	→ Página/ Internet
Montaje en línea	Polímero								
	Función de estrangulación		GRO	Conector recto	QS-3, QS-4, QS-6	QS-3, QS-4, QS-6	25 ... 160	Tuerca moleteada	3

1) Caudal nominal normal en sentido de la estrangulación

Referencia

		GRO	-	QS-4
Tipo				
GRO	Válvula de estrangulación, montaje en el tubo			
Conexiones neumáticas 1 y 2				
QS-3	Conector tipo clavija para tubos flexibles con diámetro exterior de 3 mm			
QS-4	Conector tipo clavija para tubos flexibles con diámetro exterior de 4 mm			
QS-6	Conector tipo clavija para tubos flexibles con diámetro exterior de 6 mm			




Válvulas de estrangulación GRO, montaje en el tubo

FESTO

Hoja de datos

Función



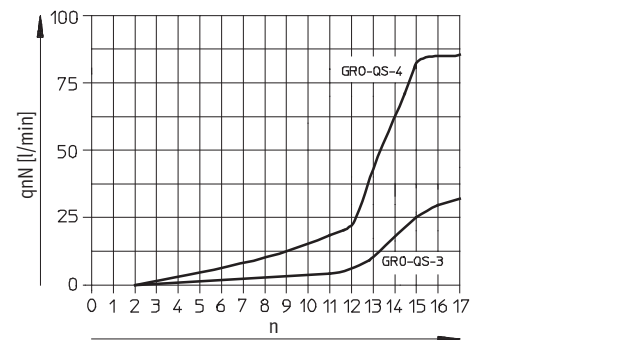
-  - Caudal
25 ... 160 l/min
-  - Temperatura
-10 ... +60 °C
-  - Presión
0 ... 10 bar



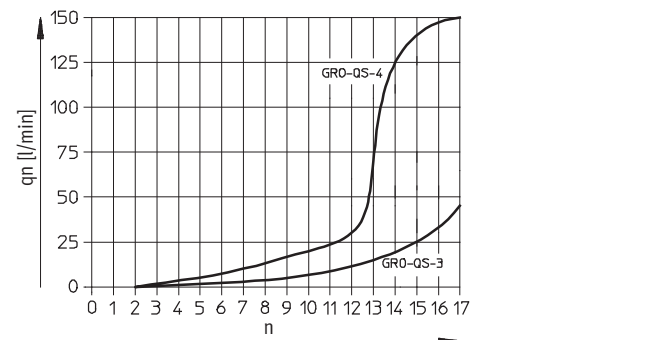
Datos técnicos generales			
Función de válvula	Función de estrangulación		
Conexión neumática 1	QS-3	QS-4	QS-6
Conexión neumática 2	QS-3	QS-4	QS-6
Elemento de ajuste	Tuerca moleteada		
Tipo de fijación	Orificio pasante		
	Montaje en panel frontal		
	Con accesorios		
Posición de montaje	Indistinta		

Condiciones de funcionamiento y del entorno	
Presión de funcionamiento [bar]	0 ... 10
Fluido de trabajo	Aire comprimido según ISO 8573-1:2010 [7:4:4]
Nota sobre el fluido de trabajo/mando	Es posible el funcionamiento con aire comprimido lubricado (lo cual requiere seguir utilizando aire lubricado)
Temperatura ambiente [°C]	-10 ... +60
Temperatura del fluido [°C]	-10 ... +60
Temperatura de almacenamiento [°C]	-10 ... +40

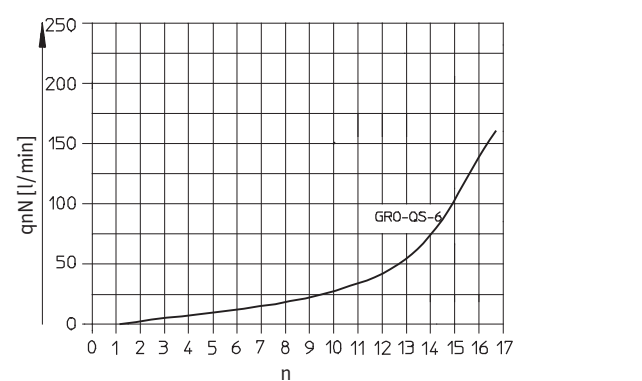
Caudal nominal normal qnN con 6 bar → 5 bar en función de los giros n del husillo
GRO-QS-3/GRO-QS-4



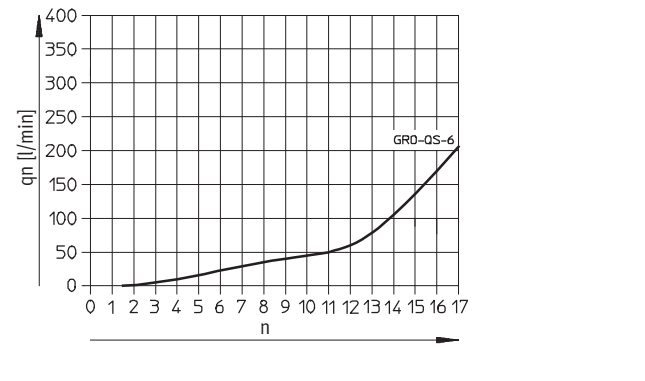
Caudal nominal normal qn con 6 bar → 0 bar en función de los giros n del husillo
GRO-QS-3/GRO-QS-4



GRO-QS-6



GRO-QS-6



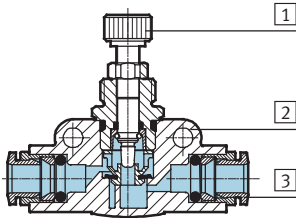
Válvulas de estrangulación GRO, montaje en el tubo

Hoja de datos

FESTO

Materiales

Vista en sección



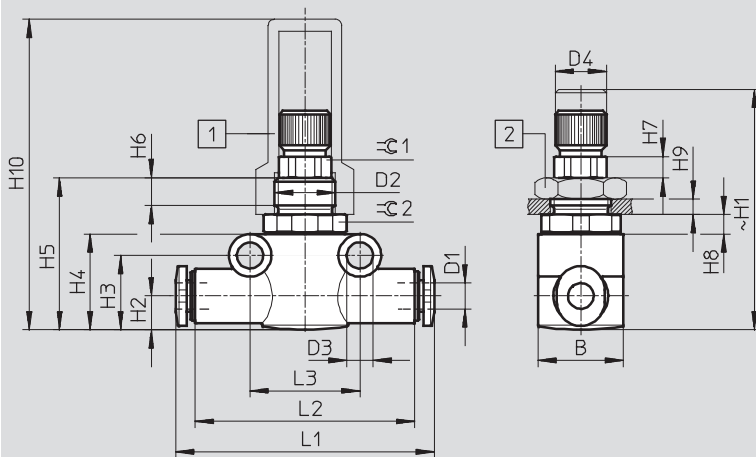
Válvula de estrangulación y antirretorno

1	Tornillo de regulación	Latón niquelado
2	Cuerpo	PA reforzado
3	Anillo para soltar	POM
-	Juntas	NBR

Dimensiones

Datos CAD disponibles en → www.festo.com

Tuerca moleteada



- 1 Tapa protectora GRK → 5
- 2 Tuerca hexagonal GRM → 5

Tipo	Diámetro exterior del tubo flexible D1	B	D2	D3	D4	H1		H2	H3	H4
						mín.	máx.			
GR-QS-3	3	14	M10x1	4,3 ±0,1	8,0 -0,3	35,9	40	5,55	12,2	15,7
GR-QS-4	4	14	M10x1	4,3 ±0,1	8,0 -0,3	35,9	40	5,55	12,2	15,7
GR-QS-6	6	16	M12x1	4,3 ±0,1	10,1 -0,3	40,4	44,5	8,4	17,3	21,3

Tipo	H5	H6	H7	H8	H9 máx.	H10	L1	L2	L3	≈C1	≈C2
GR-QS-3	24,9	4,5	3,5	3,2	2,5	50,9	41,8	36	18	8	13
GR-QS-4	24,9			3,2	2,5	50,9	42,4	36	18		13
GR-QS-6	30,1			2,8	3,5	46,1	51,6	43	24		14

Referencias

	Conexión neumática 1	Conexión neumática 2	Caudal nominal normal qnN con 6 bar → 5 bar en el sentido de la estrangulación [l/min]	Peso [g]	Nº art.	Tipo
Tuerca moleteada						
	QS-3	QS-3	25	15	193971	GRO-QS-3
	QS-4	QS-4	85	15	193972	GRO-QS-4
	QS-6	QS-6	160	25	193973	GRO-QS-6

Válvulas de estrangulación GRO, montaje en el tubo

FESTO

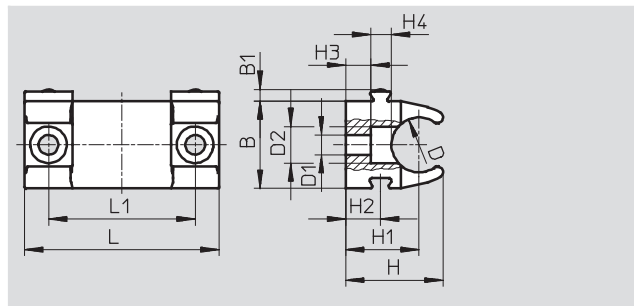
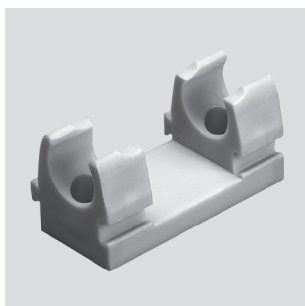
Accesorios

Retenedor GR-H-QS

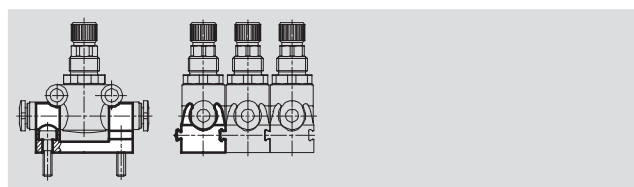
Para montaje sobre superficie plana con tornillos M3. La válvula se sujeta al elemento de montaje con clips. El montaje es indistinto.

Material: POM

No contiene cobre (exteriormente) ni PTFE



Encadenamiento de varios elementos de montaje mediante ranura de cola de milano



Dimensiones y referencias

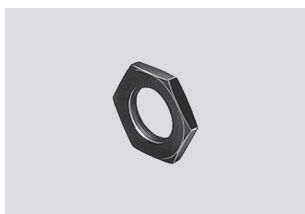
Para tipo	B	B1	D	D1	D2	H	H1	H2
GRO-QS-3, GRO-QS-4	14,3	1,9	9	3,2	6	16	12	5,7
GRO-QS-6	19,8	1,9	14,5	3,2	6	19,2	13	5,7

Para válvula estranguladora	H3	H4	L	L1	Peso [g]	Nº art.	Tipo
GRO-QS-3, GRO-QS-4	4,1	3,4	31,8	24	4	195495	GR-H-QS-3-4
GRO-QS-6	2,3	3,4	31,8	24	5	195496	GR-H-QS-6-8

Tuerca hexagonal GRM

Para montaje en panel frontal

Material: Acero



Referencias

Para tipo	Descripción	Nº art.	Tipo
GRO-QS-3, GRO-QS-4	Rosca M10x1	6444	GRM-M5
GRO-QS-6	Rosca M12x1	2107	GRM-1/8

Tapa protectora GRK

Material: PP



Referencias

Para tipo	Descripción	Nº art.	Tipo
GRO-QS-3, GRO-QS-4	Rosca M10x1	6436	GRK-M5
GRO-QS-6	Rosca M12x1	2105	GRK-1/8



Suministros Industriales del Tajo, S.A.

C/ Jarama 52, Polígono Industrial, 45007 Toledo (Spain)

Telf: (34) 925 23 22 00

Fax: (34) 925 23 21 47

sitasa@sitasa.com

www.sitasa.com

