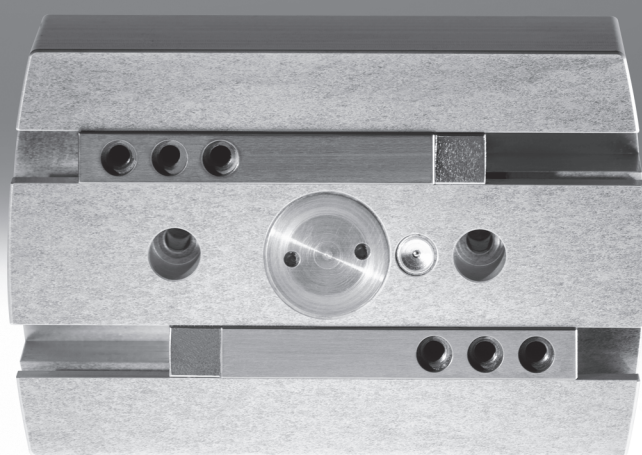


Pinzas paralelas HGPLE robusta, de carrera larga, eléctrica

FESTO

STIASA

Suministros Industriales del Tajo, S.A.



Pinzas paralelas HGPLE robusta, de carrera larga, eléctrica

Características

FESTO

Informaciones resumidas

La pinza paralela HGPLE se distingue por su versatilidad gracias a la libre selección de posiciones de sujeción con velocidad controlada de los movimientos. La larga carrera de esta

pinza permite su utilización para la manipulación de piezas de diversos tamaños. Dado que la fuerza de sujeción es regulable, la pinza HGPLE

es apropiada para la manipulación de piezas suaves o muy sensibles. Pero también puede utilizarse para sujetar piezas grandes y pesadas.

Solución ventajosa

- Con la posibilidad de definir una posición de espera, la pinza HGPLE se coloca poco antes de establecer contacto con la pieza, por lo que los tiempos necesarios para la operación de sujeción son mínimos. Incluso si el tamaño de las piezas exigen aprovechar toda la carrera,

la pinza HGPLE es muy eficiente debido a los tiempos de abrir y cerrar de apenas 0,6 s.

- La instalación es muy sencilla, ya que sólo es necesario tender un cable (desde el controlador hasta la pinza).

Versatilidad

Siendo parte del conjunto modular de varios ejes, esta pinza eléctrica tiene las mismas conexiones que la pinza paralela neumática HGPL. La pinza se controla localmente con el controlador de motor SFC-DC de probada eficiencia.

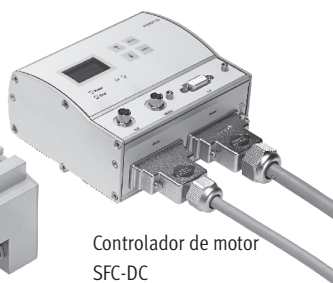
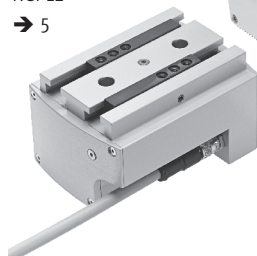
Robustos

Gracias a la ranura en T, la HGPLE es resistente a grandes momentos y, a la vez, es muy precisa.

Todo de un mismo proveedor

Pinzas paralelas HGPLE

→ 5



Controlador de motor SFC-DC

→ Internet: sfc-dc

La pinza paralela y el controlador del motor SFC forman una unidad.

- El SFC, que tiene clase de protección IP54, puede montarse cerca de la pinza HGPLE. El montaje puede realizarse de diversos modos:
 - Con apoyos centrales
 - Con perfil DIN
- Controlador de motor SFC con o sin panel de mando
- Accionamiento sencillo mediante
 - Profibus
 - CANopen
 - DeviceNet

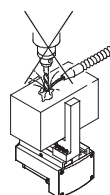
Parametrización:

- Teclado:
 - Apropiado para movimientos sencillos
- Software de configuración FCT (Festo Configuration Tool):
 - Parametrización mediante interface RS 232
 - Software FCT para PC con sistema operativo Windows
 - El software no está incluido en el suministro

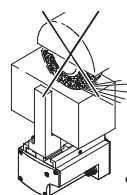


Importante

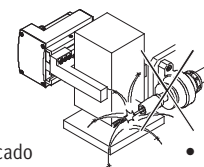
La pinza no ha sido concebida para aplicaciones bajo las siguientes condiciones o similares:



- Fluidos agresivos
- Fresar



- Polvo de rectificado



- Salpicaduras de soldadura

PROFIBUS®, DeviceNet®, CANopen® es una marca registrada del propietario de la marca en ciertos países.

Pinzas paralelas HGPLE robusta, de carrera larga, eléctrica

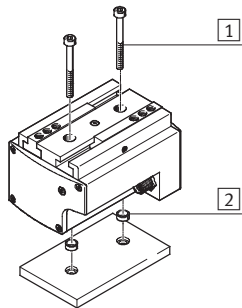
Característica y unidades periféricas

FESTO

Posibilidades de montaje

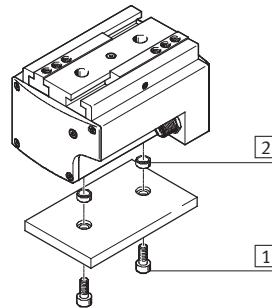
Montaje directo

Arriba



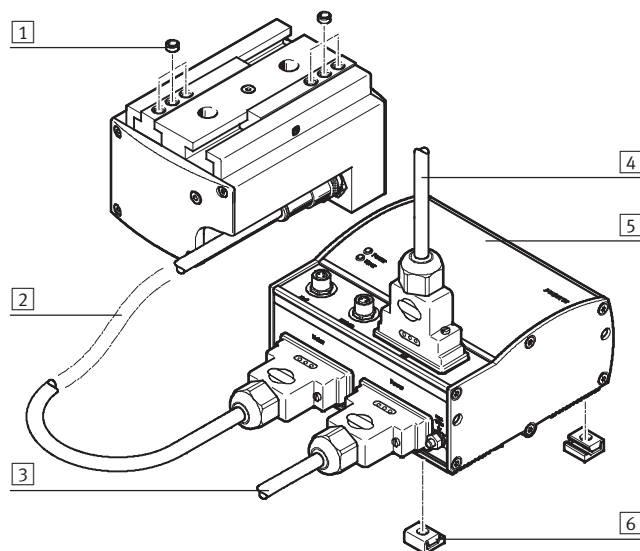
- 1 Tornillos de fijación
- 2 Casquillos para centrar

Debajo

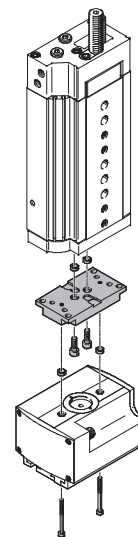


- 1 Tornillos de fijación
- 2 Casquillos para centrar

Cuadro general de periféricos



Producto del sistema de la técnica de manipulación y montaje



Accesorios		
Tipo	Descripción resumida	→ Página/Internet
1 Casquillo para centrar ZBH	Para el centrado de componentes suplementarios	10
2 Cable del motor KMTR	Cable entre el motor y el controlador	sfc-dc
3 Cable de alimentación KPWR	Cable de alimentación de corriente; separación de la parte de carga y de la parte lógica	sfc-dc
4 Conector tipo clavija FBS, FBA	Para conexión de bus de campo	sfc-dc
5 Controlador de motor SFC	Para la parametrización y el posicionamiento de la pinza paralela	sfc-dc
6 Soporte central MUP	– Para la fijación del controlador del motor – El controlador del motor puede montarse en un perfil DIN	sfc-dc
– Pieza en bruto para dedos BUB-HGPL	Piezas en bruto especiales para la producción de dedos según las especificaciones del cliente	10

Pinzas paralelas HGPLE robusta, de carrera larga, eléctrica

FESTO

Código para el pedido

HGPLE - 25 - 40 - 2,8 - DC - VCSC - G85

Tipo

HGPLE | Pinza paralela

Tamaño

Carrera por dedo [mm]

Paso de la rosca del husillo

2,8 | 2,8 mm

Tipo de motor

DC | Motor de corriente continua

Tensión nominal / Tipo de conector

VCSC | 24 V

Relación del reductor

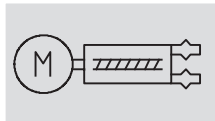
G85 | 85:1

Pinzas paralelas HGPLE robusta, de carrera larga, eléctrica

FESTO

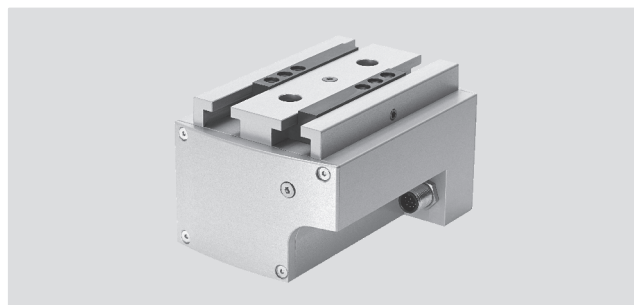
Hoja de datos

Función



- - Tamaño
25 mm

- - Carrera
80 mm



Datos técnicos generales	
Construcción	Pinza de accionamiento eléctrico Movimientos sincronizados de los dedos
Funcionamiento	Doble efecto
Funcionamiento de la pinza	Paralela
Guía	Guía deslizante con ranura en T
Cantidad de dedos	2
Carrera regulable por dedo [mm]	0 ... 40
Conexión eléctrica	12 contactos M12x1 Conector tipo clavija
Precisión de repetición ¹⁾ [mm]	≤ 0,05
Máxima precisión de sustitución [mm]	≤ 0,2
Holgura en la inversión de sentido ²⁾ [mm]	≤ 0,35
Simetría de las mordazas [mm]	≤ 0,2
Referenciado	Tope fijo, negativo Tope fijo, positivo
Detección de posiciones	Con sistema de medición de ángulos incorporado (encoder)
Tipo de fijación	Con taladro pasante y casquillo para centrar Con rosca interior y taladros para centrar
Posición de montaje	Indistinta
Peso del producto [g]	1 680

1) Margen de la posición final bajo condiciones de funcionamiento constantes y 100 carreras seguidas en dirección del movimiento de los dedos

2) Unidad nueva

Motor, datos eléctricos	
Tipo de motor	Servomotor DC
Tensión nominal de funcionamiento [V DC]	24

Condiciones de funcionamiento y del entorno	
Temperatura ambiente [°C]	10 ... 40
Clase de protección	IP54
Nivel de ruido [dB A]	≤60
Símbolo CE (consultar declaración de conformidad)	Según directiva de máquinas UE CEM
Clase de resistencia a la corrosión ¹⁾	2

1) Clase de resistencia a la corrosión 2 según norma de Festo 940 070

Válida para piezas expuestas a moderado peligro de corrosión. Piezas exteriores en contacto directo con sustancias usuales en entornos industriales, tales como disolventes, detergentes o lubricantes, con superficies principalmente decorativas.

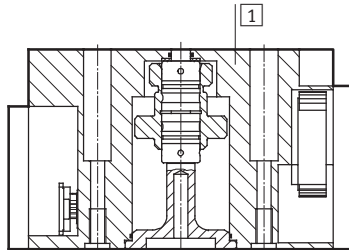
Pinzas paralelas HGPLE robusta, de carrera larga, eléctrica



Hoja de datos

Materiales

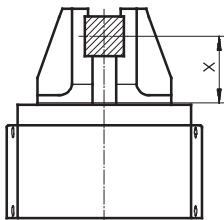
Vista en sección



Pinza paralela

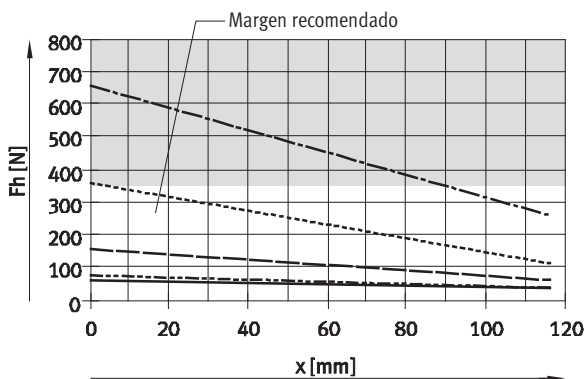
1	Cuerpo	Aleación de forja de aluminio (recubrimiento compuesto)
-	Dedos	Acero templado
-	Calidad del material	Sin cobre, PTFE ni silicona
		Conformidad con RoHS

Fuerza de sujeción F en función de la velocidad y de la palanca x

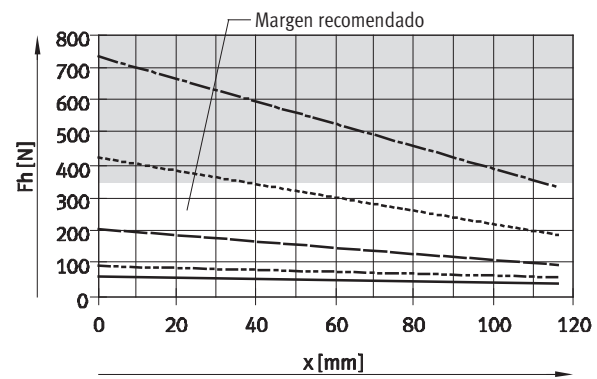


Fuerza de sujeción F_h por dedo

Abrir



Cerrar



Fuerza de sujeción total F con una palanca de x = 20 mm

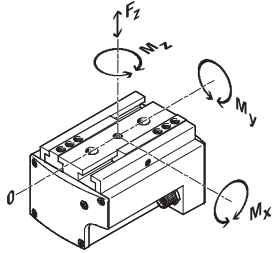
Velocidad v	[mm/s]	2	5	10	20	40	60
Abrir	[N]	120	120	148	293	652	1 150
Cerrar	[N]	121	120	176	376	771	1 300

Pinzas paralelas HGPLE robusta, de carrera larga, eléctrica

Hoja de datos

FESTO

Valores característicos de la carga en las mordazas



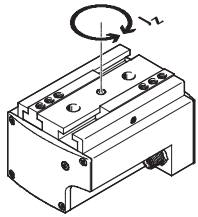
Las fuerzas y momentos admisibles se refieren a un dedo. Los valores indicados incluyen la fuerza de palanca, las fuerzas debido al peso de la pieza u ocasionadas por dedos externos y, además, las fuerzas ocasionadas por

la aceleración durante la ejecución del movimiento.

Al efectuar el cálculo de los momentos debe tenerse en cuenta el punto 0 del sistema de coordenadas (ranura de guiado de los dedos).

Tamaño		25
Fuerza F_z máxima admisible	[N]	1 500
Momento M_x máximo admisible	[Nm]	100
Momento M_y máximo admisible	[Nm]	60
Momento M_z máximo admisible	[Nm]	70

Momento de inercia de la masa [kgcm²]

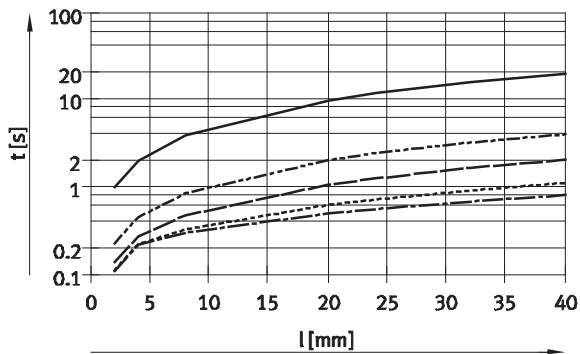


Condiciones:

- El punto de referencia es el eje central
- Sin dedos externos
- Sin carga

Tamaño		25
Momento de inercia de la masa J_z	[kgcm ²]	28,32

Tiempo de posicionamiento t en función de la carrera por dedo l y la velocidad v



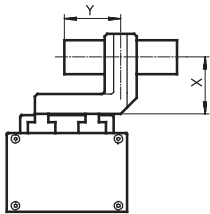
- $v = 2 \text{ mm/s}$
- - - $v = 10 \text{ mm/s}$
- · - · $v = 20 \text{ mm/s}$
- · - · - $v = 40 \text{ mm/s}$
- · - · - · $v = 65 \text{ mm/s}$

Pinzas paralelas HGPLE robusta, de carrera larga, eléctrica

Hoja de datos

FESTO

Fuerza de sujeción F_H por pinza en función de la palanca x y la excentricidad y



En los diagramas siguientes pueden determinarse las fuerzas de sujeción en función de una aplicación excéntrica de la fuerza y considerando el punto descentrado máximo admisible.

Ejemplo de cálculo

Valores conocidos:

Palanca $x = 60$ mm

Excentricidad $y = 70$ mm

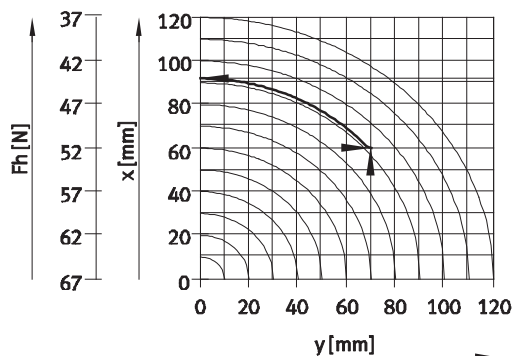
Incógnita:

Fuerza de sujeción con $v < 1$ mm/s

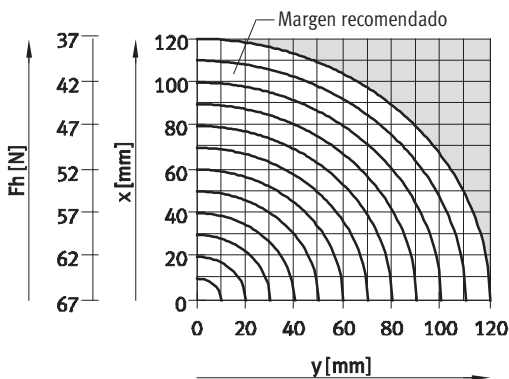
Forma de proceder:

- Determinar el punto de intersección xy entre la palanca x y la excentricidad y en el diagrama correspondiente a la pinza HGPLE
- Dibujar un cuarto de círculo (con centro en el punto de origen) atravesando el punto de intersección xy
- Determinar el punto de intersección entre el círculo y el eje x
- Leer el valor correspondiente a la fuerza de sujeción

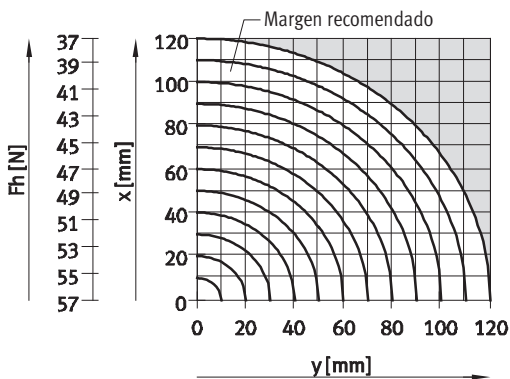
Resultado:
Fuerza de sujeción = aprox. 44 N



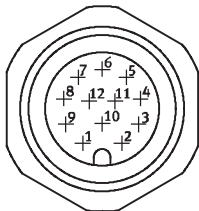
Sujeción exterior (cerrando los dedos)



Sujeción interior (abriendo los dedos)



Ocupación de contactos del conector



Conector M12		
Pin	Conexión	Función
1	Motor +	Conductor del motor
2	Motor -	Conductor del motor
3	A	Señal del encoder RS 485
4	A/	Señal del encoder RS 485
5	B	Señal del encoder RS 485
6	B/	Señal del encoder RS 485
7	I	Señal del encoder RS 485
8	I/	Señal del encoder RS 485
9	+5 V DC	Alimentación de señales
10	0 V	Conexión a tierra
11	-	Ocupada
12	-	Ocupada

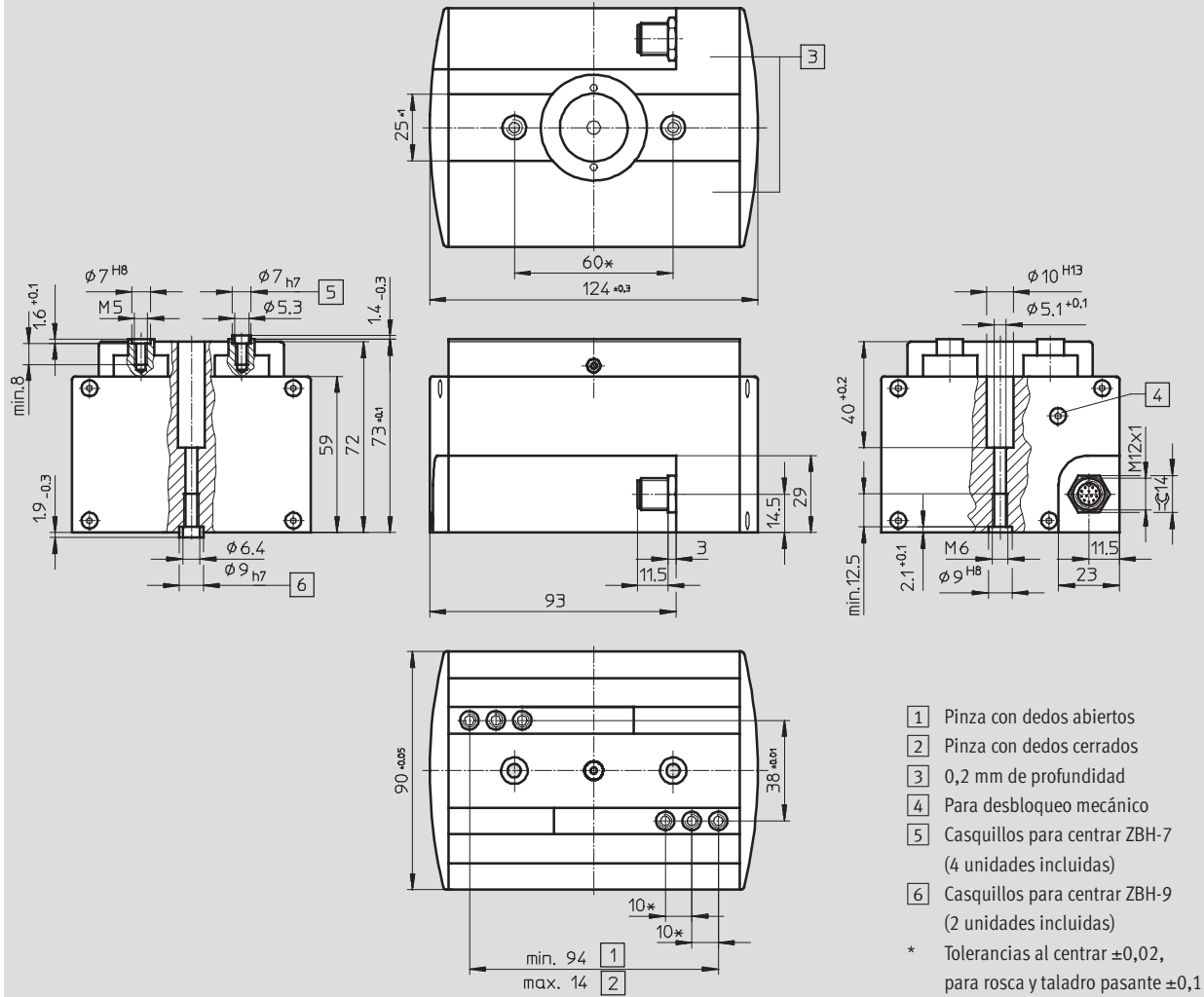
Pinzas paralelas HGPLE robusta, de carrera larga, eléctrica

Hoja de datos

FESTO

Dimensiones

Datos CAD disponibles en www.festo.com



Referencias

	Nº art.	Tipo
	555563	HGPLE-25-40-2,8-DC-VCSC-G85

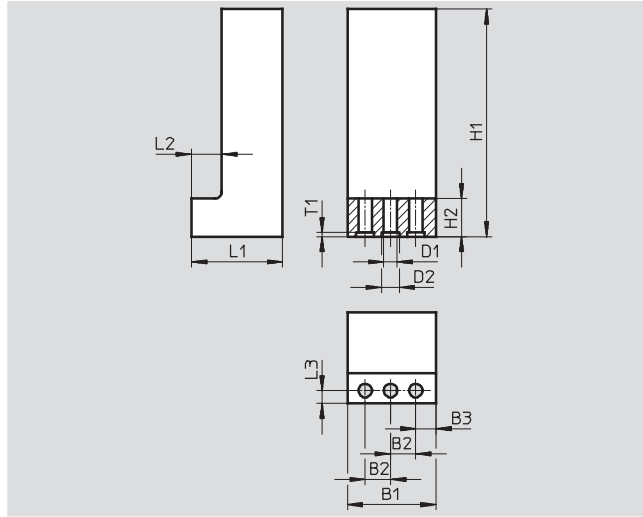
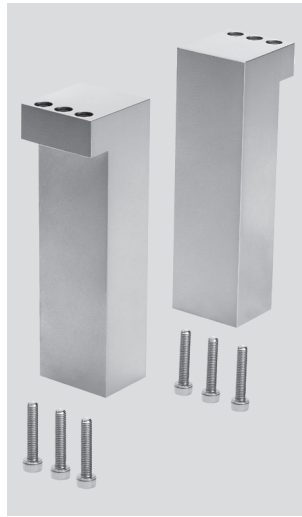
Pinzas paralelas HGPLE robusta, de carrera larga, eléctrica



Accesorios

Pieza en bruto para dedos BUB-HGPL
(El suministro incluye 2 unidades)

Material:
Aluminio
Sin cobre, PTFE ni silicona



Dimensiones y referencias						
B1	B2	B3	D1	D2	H1	H2
±0,1	+0,02		∅ +0,1	∅ H8	±0,1	
35	10	8	5,3	7	120	15
L1	L2	L3	T1	Peso por pieza en bruto para dedos [g]	Nº art.	Tipo
±0,1	+0,1	+0,1	+0,1			
36	12	5	1,6	295	537317	BUB-HGPL-25

Referencias				
	Peso [g]	Nº art.	Tipo	PE ¹⁾
Casquillo ZBH para centrar para los dedos Hojas de datos → Internet: zbh				
	1	186717	ZBH-7	10
Casquillo ZBH para centrar la pinza Hojas de datos → Internet: zbh				
	1	150927	ZBH-9	10

1) Cantidad por unidad de embalaje



Suministros Industriales del Tajo, S.A.

C/ Jarama 52, Polígono Industrial, 45007 Toledo (Spain)

Telf: (34) 925 23 22 00

Fax: (34) 925 23 21 47

sitasa@sitasa.com

www.sitasa.com

